

2024

L'école de la fraternité |



École
Collège
Lycée
Enseignement Sup.
Apprentissage

Groupe Scolaire St Joseph LaSalle
Le Pizieux - 72700 PRULLÉ-LE-CHÉTIF
02 43 39 16 80
stjoseph-lasalle.fr

SUIVEZ-NOUS SUR :



Scolarest
 GOUT / PARTAGE / PROXIMITÉ

Recette gagnante du Concours
 Les Petits Chefs Scolarest 2021

Nous transmettons
 le plaisir du **GOÛT**
 aux jeunes générations.

www.scolarest.fr

Découvrez notre
 MANIFESTE en vidéo



La cuisine est notre passion.

Nous créons des souvenirs durables chez nos jeunes convives grâce
 à des recettes simples, appétissantes et des associations étonnantes.

Scolarest
 Résidence Vasco de Gama
 64 rue Barbier
 72018 Le Mans Cedex 2
 Tél : 02 43 83 55 00

FABRICANT - INSTALLATEUR DEPUIS 3 GÉNÉRATIONS

02 43 47 19 82
 18 ROUTE DE FAY
 72700 PRUILLE-LE-CHÊTIF

HATTON
 MENUISERIE ALUMINIUM - MÉTALLERIE

VÉRANDAS - VERRIÈRES - PRÉAUX - CARPORTS - STORES - PERGOLAS - PORTES & FENÊTRES - PORTAILS - CLÔTURES - PORTES DE GARAGE

qualités humaines certifiées
 la scetec
 coopération #ESS
 www.scetec.fr

La Scetec : notre expertise au service de vos ambitions

// génie électrique - génie climatique //

Depuis 1978, La Scetec conçoit et réalise vos installations
 en plomberie, chauffage, électricité et climatisation.

Unis en coopérative et forts des compétences de nos
 150 talentueux salariés, nous donnons la priorité à la
 formation et l'apprentissage : chaque année, plus de 10%
 de notre effectif est représenté par nos apprentis.

ÉDITO

De la maternelle au BTS,
un établissement familial
pour que chaque jeune
trouve sa voie.

L'école est un lieu d'apprentissage dont on attend la transmission de savoirs. C'est aussi, et peut-être surtout, un lieu d'apprentissage des codes sociaux, un lieu de réflexion sur son avenir, un lieu d'engagement.

Dans la fidélité à la tradition lasallienne, notre communauté éducative accompagne chaque jeune à son rythme afin qu'il trouve sa voie. La pédagogie différenciée mise en place à l'école primaire se poursuit par une diversité importante de voies possibles dès le collège : voie classique, SEGPA, Prépa-métiers. Au lycée, la grande diversité des formations proposées offre à chaque élève l'occasion de choisir celle qui lui correspond le mieux sans la crainte de se tromper. Il peut utiliser les nombreuses passerelles entre elles.

Au-delà des savoirs et savoir-faire scolaires définis par les programmes, toute notre équipe est sensible à la transmission des compétences

sociales indispensables à la vie de groupe. Responsabilisation, implication dans la vie de l'établissement, dans des actions caritatives ou humanitaires, chaque jeune trouve le moyen qui lui est propre pour apprendre ces codes.

Enfin, l'ouverture de l'établissement vers les entreprises liées à nos secteurs d'activité permet d'assurer à nos formations une réelle adéquation avec les besoins actuels. Nous les remercions pour leur engagement à nos côtés afin de tenir cette promesse.

Notre établissement vous est ouvert.
«Osez l'enseignement Catholique Lasallien»



M. Alexandre FORCADE
Chef d'établissement
Coordinateur



Mme Emmanuelle HATTON
Cheffe d'établissement
1^{er} Degré

SOMMAIRE

Notre projet d'établissement	06
Notre organigramme	09
L'École	10
Accueil Périscolaire	11
Le Collège	12
Section d'Enseignement général & Professionnel Adapté (SEGPA)	13
Lycée d'Enseignement Général & Technologique	17
Bac Artistique	18
Bac Scientifique Appliqué	19
Lycée Professionnel	21
3 ^{ème} Prépa-Métiers	15
École du Bâtiment	28-29-30-35
École de Couture	24
École de l'Électricité	29-32
École de l'Enseigne	25
École du Frigoriste	30-33
École du Graphisme	22-23-27
École de l'Image	26-27
École de l'Informatique & du Numérique	30-31
Enseignement Supérieur	34
L'Apprentissage	36
École du Bâtiment	42
École de l'Électricité	37-41
École du Frigoriste	38
École du Graphisme	40
École de l'Informatique & du Numérique	39
À Propos de St Joseph La Salle	43

NOS PARCOURS DE FORMATIONS



ÉCOLE

- École Maternelle
- École Élémentaire



COLLÈGE

- 6^{ème}, 5^{ème}, 4^{ème}, 3^{ème}
- SEGPA



LYCÉE

- 3^{ème} PRÉPA-MÉTIER

ART



BAC ARTISTIQUE

- BAC Technologique Sciences et Technologies du Design et des Arts Appliqués



ÉCOLE DU GRAPHISME

- CAP Signalétique et Décors Graphiques
- BMA Brevet des Métiers d'Art, Arts Graphiques option Signalétique



ÉCOLE DE L'IMAGE

- BAC Pro. Photographie
- BAC Pro. Communication visuelle Pluri Média



ÉCOLE DE L'ENSEIGNE

- BAC Pro. Métiers de l'Enseigne et de la Signalétique

SCIENCES & INDUSTRIES



BAC SCIENTIFIQUE APPLIQUÉ

- BAC Technologique Sciences et Technologies de l'Industrie et du Développement Durable



ÉCOLE DU BÂTIMENT

- CAP Intervention en Maintenance Technique des Bâtiments
- CAP Électricien
- BTS Fluides Énergies Domotique



ÉCOLE DE COUTURE

- BAC Pro. Métiers de la Mode - Vêtements



ÉCOLE DE L'ÉLECTRICITÉ

- 2^{nde} Métiers des Transitions Num. & Énergétiques
- CAP Électricien
- BAC Pro. Métiers de l'Électricité & de ses Environnements Connectés
- BTS Électrotechnique



ÉCOLE DU FRIGORISTE

- BAC Pro. Métiers du Froid et des Énergies Renouvelables
- BTS Fluides Énergies Domotique



ÉCOLE DE L'INFORMATIQUE & DU NUMÉRIQUE

- 2^{nde} Métiers des Transitions Num. & Énergétiques
- BAC Pro. Cybersécurité, Informatique & Réseaux, Électronique

NOTRE PROJET D'ÉTABLISSEMENT

Un ensemble scolaire complet !

L'établissement Saint Joseph La Salle sous tutelle des Frères des Écoles Chrétiennes accueille, dans un ensemble scolaire, les jeunes depuis la maternelle jusqu'aux études supérieures. Ensemble, notre préoccupation primordiale est celle de la personne : Faire grandir cette personne dans toutes ses dimensions, l'accompagner dans sa croissance par un regard positif.

Un cadre éducatif sécurisant

Nous offrons pour cela un cadre éducatif complet et sécurisant. Notre démarche s'appuie sur des valeurs claires que nous souhaitons partager avec :

- ♥ les parents dans une démarche de coéducation,
- ♥ les établissements du réseau de l'enseignement catholique dans un souci de propositions diversifiées et de parcours adaptés,
- ♥ les entreprises dans un travail commun autour de compétences partagées,
- ♥ les autres acteurs dans une démarche d'entraide et de complémentarité.

Certains jeunes issus de notre établissement s'intègrent dans le monde professionnel, d'autres choisissent de poursuivre leur formation. Tous sont porteurs des valeurs que nous avons partagées et qui leur permettent d'interagir positivement dans notre société.

AXE 1 : UN ÉTABLISSEMENT QUI RENFORCE LES ÉCHANGES

Nous favorisons la communication entre tous : jeunes, équipe éducative, parents, monde professionnel. Renforcer l'identité St Joseph La Salle en portant haut les couleurs de l'établissement et du réseau.



- ♥ Adapter la charte graphique du réseau La Salle à tous nos supports de communication.
- ♥ Promouvoir nos filières au sein de l'ULCM (Union des Lycées Catholiques du Mans)
- ♥ Développer notre communication digitale.
- ♥ Développer des relations avec les établissements lasalliens nationaux et internationaux.
- ♥ Développer nos relations avec les anciens élèves, les familles.
- ♥ Renforcer nos relations avec nos partenaires professionnels et institutionnels.



NOTRE PROJET D'ÉTABLISSEMENT

AXE 2 : UN ÉTABLISSEMENT ENGAGÉ DANS UNE PÉDAGOGIE Tournée VERS L'ÉLÈVE

Nous nous attachons à accueillir et à connaître l'élève afin de dispenser un enseignement adapté au profil de chacun. **Accueillir et accompagner tous les élèves dans leurs diversités.**

- ♥ Maintenir les différents dispositifs par unité pédagogique : EGPA (Enseignement Général Professionnel Adapté de la 6ème à la 3ème), FLE (Français Langue Seconde), «CAP vers Demain» (Collectif d'Accompagnement au Projet) au lycée, «CapTED» (Collectif d'Accompagnement pour tous les élèves décrocheur) au collège.
- ♥ Développer de nouveaux ateliers et activités sportives (Cross...)
- ♥ Adapter la Scolarisation des élèves en situation de Handicap (Projet ASH).
- ♥ Stimuler l'excellence de chaque jeune en proposant de participer à des événements (Concours d'éloquence, concours de talents...)

Former les personnels pour mettre en œuvre des outils favorisant l'apprentissage des élèves.

- ♥ Mettre en œuvre des pratiques d'évaluation sans note, de projets transversaux inter cycles.
- ♥ Proposer des soirées thématiques.
- ♥ Développer la Culture du Numérique.

AXE 3 UN ÉTABLISSEMENT QUI FAVORISE LE « VIVRE ENSEMBLE »

Nous partageons et vivons des valeurs qui permettent à tous de s'épanouir dans le monde d'aujourd'hui.

Construire le « savoir être » et « savoir vivre ensemble ».

- ♥ Impliquer davantage les élèves dans la vie de l'établissement par la mise en place de Commissions (Vie scolaire, Restauration, Pastorale).
- ♥ Valoriser les talents, les réussites et les actions positives des élèves. Initier des espaces et des modalités de rencontre entre tous nos jeunes.
- ♥ Développer les échanges, les moments de convivialité.
- ♥ Vivre dans un cadre agréable.

Favoriser l'implication des adultes dans la dimension pastorale.

- ♥ Rendre plus visible les actions de l'Équipe Pastorale (Je bouge pour une cause, Bol de Riz, Association Envolee Solidaire, etc.).
- ♥ Développer l'appartenance au réseau lasalien (CLAL Comité Local d'Animation Lasalienne, La Fraternité La Salle, Campus LaSalle).



LA PROPRETÉ
EST NOTRE MÉTIER

32 rue des grandes Courbes | 72100 Le Mans | Tél : 02 43 80 67 11 | Fax : 02 43 80 67 16
accueil@citadellenettoyage.fr | www.citadellenettoyage.fr



EIFFAGE
ENERGIE SYSTEMES

À vous d'inventer
un avenir à taille
humaine.

EES - CLEMESSY

16 rue Pierre Martin - 72027 Le Mans Cedex 2



TOP CONTRÔLE

La Croix Georgette
ALLONNES

02 43 28 36 96

Un showroom de 350m²
avec 16 cuisines en exposition

Une équipe de concepteurs
et conceptrices à votre
écoute !

Nos valeurs



1 Rue du Moulin aux Moines
72650 La Chapelle-Saint-Aubin

02 72 88 99 98
lemans@envia.fr

envia
cuisines

72 TAXI FAURE
Taxi Conventionné Toutes caisses maladie

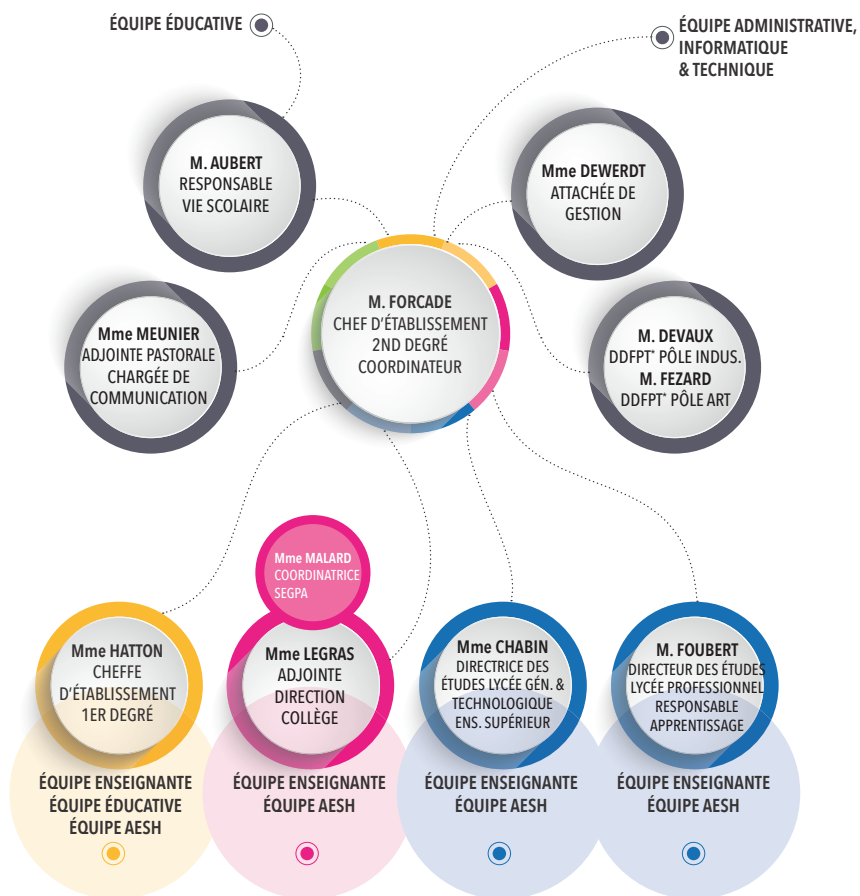
Consultations - Hopitaux - Kiné - Gares
TOUS TRANSPORTS TOUTES DISTANCES

  transportfaure@live.fr

 02 43 77 19 22 - 06 28 23 47 85

COMMUNE DE STATIONNEMENT : Rozé-sur-Sarthe

ORGANIGRAMME



* DDFPT : Directeur Délégué aux Formations Professionnelles et Technologiques.

L'ÉCOLE

Retrouvez toutes nos formations sur notre site web

 stjoseph-lasalle.fr | 02 43 39 16 80



Erasmus+

L'école maternelle et élémentaire appartient au Groupe scolaire Saint Joseph La Salle et accueille des élèves de la Petite Section Maternelle au CM2.

C'est un lieu de vie à part entière où chaque adulte participe à l'épanouissement intellectuel, physique et spirituel de tous les enfants qui lui sont confiés, sur les temps de classe comme au cours des activités extrascolaires, temps de restauration et de garderie.

Chaque enfant y est reconnu comme une personne particulière ayant ses propres compétences et ses propres besoins. Il est à son tour invité à expérimenter et à s'approprier les valeurs que sont le respect et la tolérance.

Notre communauté éducative...

La communauté éducative de l'école rassemble : les élèves et leur famille ; l'ensemble du personnel enseignant et non enseignant ; APEL Association des Parents.

L'enfant est au coeur du projet éducatif. L'école est un lieu d'engagement et d'investissement. Les parents, premiers responsables de l'éducation de leurs enfants, sont associés aux valeurs prônées par l'école pour une plus grande cohérence entre l'établissement et la famille.

La communauté éducative fait vivre le projet d'établissement autour de Mme HATTON, chef d'établissement, garante de la mission d'enseignement, d'éducation et pastorale, aux côtés des autorités académiques, congréganistes et diocésaines.

LES ⊕ DE L'ÉCOLE...

- ♥ Pédagogie en lien avec la **Pédagogie positive**
- ♥ Appropriation des outils d'**évaluation par compétence**
- ♥ Accès au **Blog de l'école** (lien Familles/École)
- ♥ Accès au **CDI** de l'établissement (toutes classes)
- ♥ Classe « Littérature/Écriture » tous les 2 ans à Belle-Ile en Mer (CM1/CM2) ou projet d'écriture collaborative
- ♥ Tous les ans, participation des CM2 au **Congrès des Jeunes Chercheurs**

Ouverture à l'international avec des projets culturels et linguistiques de la Grande Section au CM2 :

- ♥ Projet **Erasmus +**, journées à thème autour d'un pays anglophone, maths, art et littérature
 - ♥ Blog d'entraînement à l'oral pour les élèves du cycle 3
 - ♥ Partenariat avec la Maison de l'Europe
- Sensibilisation à la culture artistique de la Petite Section au CM2 :**
- ♥ Sorties régulières au musée
 - ♥ Ateliers de réalisations pratiques artistiques
- Développement de l'éducation à l'écoresponsabilité :**
- ♥ Ateliers Jardinage
 - ♥ Ateliers ponctuels tels que « Nettoyons la nature », « Chasse au gaspi »...

ACCUEIL PÉRISCOLAIRE


 L'ÉCOLE | LE COLLÈGE

🕒 MATIN

- ♥ **07H30/08H20** : Accueil des élèves 6^{ème}/5^{ème} sur le site du Collège et de l'école Primaire



🕒 SOIR

Aide au devoir : Les élèves restent sur leur unité

- ♥ **16H30/16H45** : Goûter pour le Collège
- ♥ **16H30/16H55** : Goûter pour le Primaire
- ♥ **16H55/17H45** : Accompagnement scolaire encadré pour le Primaire. Garderie pour la Maternelle
- ♥ **17H45/18H30** : Animations simples pour le Collège et le Primaire sur unité Primaire

🌟 MERCREDI RÉCRÉATIF

3 Personnels d'animation accueillent les élèves (Maternelle, 6^{ème} et 5^{ème}). Différentes animations à thème sont proposées sur des temps bloqués. *Les inscriptions se font ponctuellement via école directe ou par email à la vie scolaire.*



🌟 PROGRAMME TYPE

- ♥ **07H30/09H00** : Accueil
- ♥ **09H00/12H00** : Inscription sur créneau bloqué, afin de mettre en place des activités définies
- ♥ **12H00/12H30** : Temps libre où moment pour les parents de récupérer leur enfant.
- ♥ **12H30/13H15** : Repas
- ♥ **13H15/13H30** : Temps libre
- ♥ **13H30/16H30** : Inscription sur créneau bloqué, afin de mettre en place des activités définies
- ♥ **16H30/18H30** : Temps libre, les enfants peuvent être récupéré quand les parents le souhaitent

LE COLLÈGE

Retrouvez toutes nos formations sur notre site web

 stjoseph-lasalle.fr | 02 43 39 16 80

Le collège St Joseph La Salle propose des pédagogies innovantes !

Chaque élève est équipé d'une tablette @iPad à partir de la 6^{ème}. Sans remplacer le cahier et le crayon, c'est un outil pédagogique permettant de mobiliser et de développer de nombreuses compétences. Les élèves ont accès à des applications dédiées à l'éducation, à des manuels numériques enrichis avec audios, vidéos, tout en étant encadrés (la tablette est contrôlée par l'établissement pour que seul un usage pédagogique soit possible).

Chaque élève dispose ainsi d'un outil permettant une communication aisée avec les enseignants. En parallèle les élèves bénéficient de **séances d'éducation à la citoyenneté numérique** :

Valorisation des Intelligences multiples en fonction des prédispositions de chacun.



Un suivi individualisé...

- ♥ Les élèves de 6^{ème} font leur rentrée lors d'une journée personnalisée.
- ♥ Des séances d'accompagnement personnalisées en 6^{ème}.
- ♥ Les réunions de rentrée ont lieu dès le début d'année pour une prise de connaissance de l'équipe pédagogique et des enjeux de chaque année scolaire.
- ♥ Les rencontres parents-professeurs ont lieu aux 1^{er} et 2^{ème} trimestres.
- ♥ Étude surveillée, aide aux devoirs

Favoriser

le «Bien vivre ensemble...»

- ♥ Des sorties ou voyages pédagogiques
- ♥ Ateliers du midi (association sportive, club nature, jeux de société...)
- ♥ Temps forts réguliers & Pastorale

Des parcours éducatifs variés

PARCOURS Avenir

- ♥ Connaissance de soi et des métiers
- ♥ Forum des métiers
- ♥ Valorisation du stage en entreprise

SECTION ENSEIGNEMENT GÉNÉRAL & PROFESSIONNEL ADAPTÉ

Retrouvez toutes nos formations sur notre site web

 stjoseph-lasalle.fr | 02 43 39 16 80

SEGPA

FORMATION SCOLAIRE

1 AN À **4 ANS**



Les élèves suivent des enseignements généraux s'appuyant sur les programmes de collège avec **des adaptations pour un parcours progressif et individuel de réussite**. La pédagogie s'appuie sur des projets interdisciplinaires adaptés aux compétences de chacun, dans des classes à effectif limité.

Les élèves participent à des activités pour découvrir le monde de l'entreprise :

- ♥ Des visites en entreprise de plus en plus nombreuses de la 6^{ème} à la 3^{ème}.
- ♥ Des ateliers culinaires, de créations manuelles et de jardinage en classe de 6^{ème} et 5^{ème}.
- ♥ De l'enseignement professionnel «Hygiène Alimentation Service» et «Habitat» et des stages en entreprises en classe de 4^{ème} et 3^{ème}.



PROFIL

♥ Élèves scolairement fragiles (n'ayant pas pu acquérir les compétences du cycle 3 au primaire), prêts à s'appuyer sur des méthodes pédagogiques différentes pour repartir sur de nouvelles bases.
♥ Élèves ayant la volonté de s'impliquer dans la recherche d'un projet professionnel.



ACCÈS

1 Un dossier de demande d'orientation en SEGPA, est constitué en partenariat avec l'établissement scolaire actuel de l'enfant
2 Selon la situation, la Commission Départementale d'Orientation, ou la Commission des Droits à l'Autonomie donne son avis
3 La décision est prise par l'inspecteur d'académie.
Prendre contact avec nous pour un accompagnement personnalisé dans vos démarches.



POURSUITES

Cet enseignement apporte les premiers repères et des outils incontournables pour l'accompagnement à l'orientation vers le choix d'un métier.



Des enseignements adaptés pour un parcours progressif de réussite !

LE COLLÈGE

Retrouvez toutes nos formations sur notre site web

 stjoseph-lasalle.fr | 02 43 39 16 80

- 19 CLASSES DONT LA SECTION SEGPA
- COURS DE 08H20 À 16H30, MERCREDI DE 08H20 À 12H15
- ÉTUDE SURVEILLÉE DE 16H30 À 17H30

PARCOURS SANTÉ

- ♥ Projet « prévention des risques auditifs » dans le cadre d'un EPI (enseignement Pratique Interdisciplinaire) en 4^{ème}.
- ♥ Prévention des pratiques à risques grâce à des interventions extérieures (Maison de Protection des Familles).

PARCOURS CITOYEN

- ♥ Formation des élèves délégués
- ♥ Intervention de la MPF (Maison de Protection des Familles)
- ♥ Formation ASSR1, ASSR2
- ♥ PSC1 en 4^{ème}
- ♥ Citoyenneté numérique GQS 6^{ème}

PARCOURS D'ÉDUCATION ARTISTIQUE ET CULTURELLE

- ♥ Découverte du Théâtre (tous niveaux)
- ♥ Atelier « arts plastiques » le mercredi après-midi
- ♥ Sorties et/ou voyages culturels
- ♥ Découverte de la LV2 dès la 6^{ème}
- ♥ Chorale

LES ⊕ DU COLLÈGE...

- ♥ Pédagogie innovante, **équipements de @iPad**
- ♥ Un cadre **sécurisé et rassurant**
- ♥ Un **accueil par une personne** de la vie scolaire dès la sortie du bus
- ♥ Des **espaces de vie distincts** : une cour 6^{ème}/5^{ème}
une cour 4^{ème}/3^{ème}
- ♥ Chaque classe possède **sa salle de classe** pourvue de **casiers individuels**
- ♥ LCA Latin (5^{ème}, 3^{ème}), LCE Espagnol (4^{ème}, 3^{ème}), Classe défense (3^{ème}), LV2 Espagnol, Allemand (5^{ème} à 3^{ème})



3ème PRÉPA-MÉTIER

Retrouvez toutes nos formations sur notre site web

 stjoseph-lasalle.fr | 02 43 39 16 80

3ème

FORMATION SCOLAIRE

1 AN



La troisième « prépa-métiers » est un dispositif alternatif au collège destiné à des élèves qui ont besoin de donner du sens aux apprentissages à travers la pratique professionnelle. À partir de méthodes pédagogiques et de contenus différents l'élève reprend goût à la scolarité en se construisant un projet personnel d'orientation, en ayant redécouvert ses centres d'intérêt.

Aux enseignements généraux viennent s'ajouter des séquences professionnelles, 2 à 3 semaines de stages d'initiation, découverte et observation dans les différents domaines professionnels. Ils bénéficient d'un accompagnement personnalisé et d'enseignements pratiques interdisciplinaires (EPI). Ces élèves présentent le diplôme national du brevet (DNB) en série professionnelle.



PROFIL

- ♥ Élèves scolairement fragiles, prêts à s'appuyer sur des méthodes pédagogiques différentes.
- ♥ Élèves démotivés par l'enseignement général et manifestant un intérêt pour la voie professionnelle.
- ♥ Élèves ayant la volonté de s'impliquer dans la recherche d'un projet professionnel.



ACCÈS

- ♥ Après une quatrième
- ♥ Avoir un goût pour les formations professionnelles (CAP ou BAC Pro.)



POURSUITES

- ♥ CAP en formation scolaire ou par apprentissage
- ♥ BAC Pro. en formation scolaire ou par apprentissage



Une alternative au collège pour donner du sens aux apprentissages !

RANDSTAD Le Mans
Spécialiste de l'intérim et du recrutement

Nous vous accompagnons dans votre réussite
vers l'emploi



CréAttitude

BEAUX-ARTS · ENCADREMENT · LOISIRS CRÉATIFS

Étudiants St Joseph La Salle, bénéficiez toute
l'année de **15%*** sur nos gammes Beaux-Arts !

(*hors promo en cours, prix nets, librairie et chèque cadeau)

CréAttitude, 10 Parc Manceau • 72000 LE MANS
02 43 43 95 56 • contact@creattitudes.net
www.creattitudes.net

axians

Axians Le Mans - SOLSTIS
38 rue Albert Einstein
72000 LE MANS
Tél: 02.43.39.25.25 - Fax: 02.43.39.25.29

ISOLATION papin

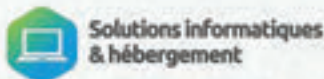
LATRIER LAQUISTE

contact@papin-platrerie.fr

8 allée de la Coudre
72560 CHANGÉ
02.43.35.41.06



**Au service des établissements scolaires
Sarthis depuis plus de 50 ans**



Solutions informatiques
& hébergement



Solutions de gestion
& affichage dynamique



Systèmes d'impression
& solutions documentaires



Téléphonie voix IP

Vous souhaitez une présentation
de nos 3 métiers ...

Contactez-nous



02 43 69 29 26

touiller@touiller.fr

www.touiller.fr



**25 boulevard Louis
Le Prince Ringuet
72000LE MANS**





LYCÉE GÉNÉRAL & TECHNOLOGIQUE

Retrouvez toutes nos formations sur notre site web

 stjoseph-lasalle.fr | 02 43 39 16 80

• 3 OPTIONS ET 2 SÉRIES PRÉPARÉES EN LYCÉE GÉNÉRAL & TECHNOLOGIQUE

• COURS DE 08H20 À 17H30, ACCUEIL DÈS 07H30

2^{de} Générale et Technologique

Elle permet aux élèves de déterminer leur choix de baccalauréat Général et Technologique pour la 1^{ère}.

LES OPTIONS DE 2^{de}

- ♥ Création et Culture Design
- ♥ Sciences de l'Ingénieur
- ♥ Création et Innovation Technologiques

Nos baccalauréats préparent aux poursuites d'études artistiques ou scientifiques allant à Bac +3 au moins.

2 BACCALURÉATS SONT PROPOSÉS

- ♥ **Scientifique STI2D** : «Sciences et Technologies de l'Industrie et du Développement Durable». *Un baccalauréat scientifique qui prépare essentiellement aux poursuites d'études en IUT, en classe préparatoire ou en école d'ingénieur à prépa intégrée.*
- ♥ **Artistique STD2A** : «Sciences et Technologies du Design et des Arts Appliqués». *Un baccalauréat artistique qui prépare essentiellement aux poursuites d'études en DN MADE*

LES OPTIONS DU LYCÉE

- ♥ Histoire des Arts
- ♥ Cinéma Audiovisuel

LES ⊕ DU LYCÉE...

- ♥ **Une découverte des filières facilitée** : Des stages de découverte pour appréhender les diverses filières.
- ♥ **Des passerelles simplifiées** : Permettre d'accorder aux élèves des changements de parcours scolaire.
- ♥ **Un accompagnement personnalisé** : Un suivi personnalisé de l'équipe pédagogique permet de renforcer les acquis, d'atteindre des objectifs de poursuite d'étude dans une nouvelle filière et/ou en enseignement supérieur.
- ♥ **Des équipements performants** : Chaque atelier dispose d'équipements conformes aux attentes des entreprises.



Erasmus+

SCIENCES & TECHNOLOGIES DU DESIGN ET DES ARTS APPLIQUÉS

Retrouvez toutes nos formations sur notre site web

BAC Tech.

FORMATION SCOLAIRE

3 ANS

 stjoseph-lasalle.fr | 02 43 39 16 80



La Formation

Cette formation concerne celles et ceux qui sont attirés par les applications de l'art (graphisme, mode, design...) et par la conception et la réalisation d'objets (vêtements, meubles, ustensiles...) ou d'espaces. **Elle permet d'acquérir des technologies qui s'appuient sur des démarches expérimentales qui permettent d'appréhender les univers complexes du design et des métiers d'art, à travers les pôles disciplinaires suivants : Arts, Techniques & Civilisations ; Démarche créative ; Arts visuels ; Technologies.**

L'enseignement s'oriente particulièrement autour d'une culture générale solide, des enseignements technologiques pour appréhender, par des démarches expérimentales, les univers complexes du design et des métiers d'art, une culture artistique et technologique construite au travers de nombreux projets.



ACCÈS

- ♥ EN SECONDE : après la 3^{ème}, sur présentation d'un dossier personnel et entretiens.
- ♥ EN PREMIÈRE : après la seconde Générale & Technologique avec ou sans l'enseignement Création et Culture Design en seconde



POURSUITES

- ♥ DN MADE
- ♥ Écoles d'art dépendant du Ministère de la Culture (Arts Décoratifs, école d'architecture, Beaux-Arts)
- ♥ Classes Préparatoires, Écoles d'Art, Écoles d'architecture ou Universités




EMPLOIS

Designer produit, Home stager, Maquettiste, Artiste plasticien, Designer industriel, Directeur artistique, Architecte, Architecte d'intérieur, Game Designer...

SCIENCES & TECHNOLOGIES DE L'INDUSTRIE ET DU DÉVELOPPEMENT DURABLE

Retrouvez toutes nos formations sur notre site web

 stjoseph-lasalle.fr | 02 43 39 16 80

BAC Tech.

FORMATION SCOLAIRE

3 ANS



La Formation

Elle permet d'acquérir une large culture technologique et scientifique, d'allier l'abstraction et la concrétisation, de mettre en œuvre la démarche d'investigation, des activités d'expérimentation et de mener des mini projets seul et en équipe.

Cette formation s'adresse aux élèves qui ambitionnent des études scientifiques longues ou très longues post-Bac. Elle est particulièrement adaptée aux élèves ayant envie de concret, de travailler en projet. Au delà des apports scientifiques, l'apport de l'enseignement général est proche de celui dispensé des Baccalauréats du même nom, offrant ainsi des poursuites d'études variées et nombreuses.

ACCÈS

- ♥ Après la seconde GT pour la classe de première Technologique
- ♥ Découverte des spécialités après la 3^{ème} en seconde Générale et Technologique

POURSUITES

- ♥ IUT
- ♥ BACHELOR (Bac +3)
- ♥ École d'Ingénieurs
- ♥ Classe préparatoire
- ♥ Licence



100% de réussite et, un accès facilité pour une poursuite d'étude !

SAVOIR FAIRE

- Enseignes Lumineuses
Lumières, PVC, Placards, Néons, Tubes néons
- Marquages Véhicules, Vitrines...
Cadrage, Adhésif, Plastiques, Vernis
- Signalétique
Panneaux, Bannières, Toiles

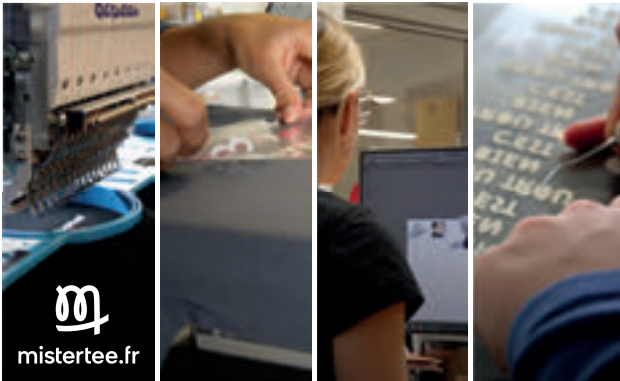
30 Rue Jacques Besset
72 200 LA ROCHE
contact@lpa-enseignes.fr
Tel: 02 43 94 82 18

www.lpa-enseignes.fr

SOCOTEC
LE POUVOIR D'ANTICIPER

Engagés pour construire le futur
INSPECTION & MESURE
ASSISTANCE & CONSEIL
CERTIFICATION - FORMATION

VOTRE CONTACT EN REGION
Tel. +33 (0)2 40 13 88 80
equipements.nantes@socotec.com



Les métiers du print, de la com' visuelle et du graphisme te branchent ?

Intègre notre chouette équipe et forme toi auprès de professionnels et de passionnés !

De nombreux étudiants sautent le pas chaque année ! On t'attend !

✉ jobs@mistertee.fr

☎ 02 43 28 53 44

Self Tissus 02-43-78-91-24
le-mans@selftissus.fr

4 rue Louis Blériot
Z.A.C. du Cormier
72230 MULSANNE

- Tissus mode
- Tissus déco
- Mercerie
- Espace bar à coudre

Du lundi au vendredi
de 10h à 12h30 et de 14h à 19h,
et le samedi de 10h à 19h.

Suivez-nous sur les réseaux !

LYCÉE PROFESSIONNEL

Retrouvez toutes nos formations sur notre site web

 stjoseph-lasalle.fr | 02 43 39 16 80

- 12 SPÉCIALITÉS PROPOSÉES EN LYCÉE PROFESSIONNEL
- COURS DE 08H20 À 17H30, ACCUEIL DÈS 07H30

Un Lycée Professionnel

Le lycée professionnel prépare les jeunes qu'il accueille à acquérir un diplôme professionnel pour s'insérer dans la vie active ou poursuivre leurs études.

La 3ème PRÉPA-MÉTIERs permet dès la 4ème de réfléchir à un type d'orientation pour ceux qui le souhaitent

2 SECTEURS D'ACTIVITÉ

ARTISTIQUE

- ♥ École de l'image (BAC)
- ♥ École du graphisme (CAP-BAC)
- ♥ École de couture (BAC)
- ♥ École de l'enseigne (BAC)

SCIENTIFIQUE & INDUSTRIEL

- ♥ École du bâtiment (CAP-BAC-BTS)
- ♥ École de l'électricité (CAP-BAC-BTS)
- ♥ École de l'informatique et du numérique (BAC)
- ♥ École du frigoriste (BAC)

LES ⊕ DU LYCÉE...

- ♥ **Une découverte des filières facilitée** : Des stages de découverte pour appréhender les diverses filières.
- ♥ **Des passerelles simplifiées** : Permettre d'accorder aux élèves des changements de parcours scolaire.
- ♥ **Un accompagnement personnalisé** : Un suivi personnalisé de l'équipe pédagogique permet de renforcer les acquis, d'atteindre des objectifs de poursuite d'étude dans une nouvelle filière et/ou en enseignement supérieur.
- ♥ **Des équipements professionnels** : Chaque atelier dispose d'équipements conformes aux attentes des entreprises.
- ♥ **ERASMUS +** : Effectuer des stages à l'étranger.



Erasmus+



SIGNALÉTIQUE & DÉCORS GRAPHIQUES

Retrouvez toutes nos formations sur notre site web

 stjoseph-lasalle.fr | 02 43 39 16 80

CAP

FORMATION SCOLAIRE

NIVEAU 3

2 ANS



La Formation

Elle permet d'acquérir une connaissance dans les techniques du dessin à vue, techniques graphiques, analyse graphique et connaissance des supports utilisés dans la profession (*Dibond, PMMA, Komacel, adhésifs et procédés de fabrication...*).

Cet exécutant en graphisme est un professionnel capable de fabriquer un produit servant à communiquer, renseigner, décorer ou faire vendre. Après avoir analysé la demande et le travail à réaliser, il crée une maquette (en crayonné et/ou PAO), il réalise et place les lettrages, le graphisme et le décor sous la forme d'adhésifs ou d'impressions numériques.

L'enseignement permet de maîtriser particulièrement les outils PAO vectoriels, pratique de la pose d'adhésifs sur supports, découpe laser, fraisage numérique, impression 3D, marquage sur textile mais aussi l'Histoire de l'Art. Des enseignements généraux complètent cette formation.



ACCÈS

- ♥ Après une troisième
- ♥ Après un CAP Métiers de l'Enseignement et de la Signalétique
- ♥ Sur dossier, entretien de motivation et présentation d'un dossier personnel (Book)



POURSUITES

- ♥ **BMA Arts Graphiques option A : Signalétique**
- ♥ **BMA Arts Graphique option B : Décors Peints**
- ♥ **BAC Pro. Artisanat et Métiers d'Art option Communication Visuelle Pluri Média**



EMPLOIS

Poseur(euse) en atelier ou sur chantier, graphiste spécialiste de l'adhésif et de l'impression numérique.

BREVET DES MÉTIERS D'ART ARTS GRAPHIQUES OPTION SIGNALÉTIQUE

Retrouvez toutes nos formations sur notre site web

 stjoseph-lasalle.fr | 02 43 39 16 80

BMA

FORMATION SCOLAIRE

NIVEAU 4

2 ANS



La Formation

La formation du BMA permet d'acquérir **une connaissance dans les techniques et procédés de signalétique et décor** (matériaux et matériels, logiciels PAO graphiques, supports souples et rigides, impression numérique 2D et 3D).

Par ailleurs, **l'enseignement développe le dessin et ses techniques graphiques** (croquis, rough, esquisse, dessin technique, illustration, logotype, pictogramme, charte graphique, mise en page, typographie...). Mais aussi l'histoire de l'art et culture artistique, la technologie et mise en œuvre en atelier (*étude des supports, prototype, maquette...*). Des enseignements généraux et techniques de communication complètent cette formation.

L'option A "signalétique" forme à **la création et à la réalisation de marquages en signalétique** et décors graphiques et à leur installation en intérieur ou extérieur. Il peut s'agir d'enseignes, de marquage de véhicule, de vitrophanie, de réalisation de stands, d'événements, de flocage sur textiles...



ACCÈS

- ♥ Après un CAP Signalétique et Décors Graphiques
- ♥ Après un CAP
- ♥ Après un Baccalauréat ou autres formations post BAC.



POURSUITES

- ♥ DMA Arts Graphiques
- ♥ DN MADE Design d'espace, Événement, Graphisme, Numérique, Objet, Spectacle
- ♥ Écoles spécialisées Arts Graphiques
- ♥ Universités, Beaux Arts...



EMPLOIS

Graphiste, infographiste, chef d'atelier au sein d'entreprises spécialisées en signalétique, marquage publicitaire ou événementiel...



95% des élèves qui poursuivent, sont acceptés dans les Grandes Écoles d'Art !

MÉTIERS DE LA COUTURE & DE LA CONFECTION

Retrouvez toutes nos formations sur notre site web

 stjoseph-lasalle.fr | 02 43 39 16 80

BAC Pro.

FORMATION SCOLAIRE

NIVEAU 4

3 ANS



La Formation

Elle permet d'acquérir des connaissances et compétences dans la pratique de la couture. Cela concerne la confection et la production de pièce pour l'habillement ou d'articles et accessoires textiles confectionnés. Une part importante de la formation est consacrée à l'apprentissage des techniques de production dans un atelier de confection en allant de la préparation jusqu'à la réalisation tout en contribuant au suivi de la production.

L'enseignement professionnel développe les notions d'industrialisation du produit, d'économie et de gestion, de prévention, santé et sécurité. Il permet de produire un projet technique à travers la réalisation de prototypes, de s'adapter aux processus de production des produits et à l'évolution des matériaux. Des enseignements généraux complètent cette formation.

ACCÈS

- ♥ Après une troisième
- ♥ Après un CAP Métiers de la Mode
- ♥ Après une seconde Générale et Technologique
- ♥ Réorientation possible (sur rendez-vous et étude du dossier)

POURSUITES

- ♥ DN MADE Mode, DTMS Spectacle
- ♥ CAP Broderie, CAP Chapelier, Modiste
- ♥ MC Essayage, Retouche, Vente
- ♥ BTS Métiers de la Mode, Chaussure et Maroquinerie

EMPLOIS

Couturier(ière), Mécanicien(ne) en confection, Agent de production, Chargé d'industrialisation et de réalisation des modèles, Prototypiste, Corsetier, Tailleur, Plumassier, Brodeur, Maroquinier...

MÉTIERS DE L'ENSEIGNE & DE LA SIGNALÉTIQUE

Retrouvez toutes nos formations sur notre site web

BAC Pro.

FORMATION SCOLAIRE

NIVEAU 4

3 ANS



stjoseph-lasalle.fr | 02 43 39 16 80



La Formation

Elle permet d'acquérir **une connaissance dans les techniques et procédés de l'enseigne et de supports lumineux** (matériaux et matériels, soudure, pliage, découpe laser). L'enseignement professionnel en atelier développe particulièrement la création d'enseignes ou de supports lumineux, la fabrication, la soudure, le pliage, la découpe laser... La formation de 3 années, permet d'effectuer des stages en entreprises et ainsi de pratiquer en milieu professionnel les notions développées en cours.

Des enseignements généraux (Mathématiques, Sciences Physiques, Langue Vivante, Français & Histoire-Géographie, Histoire de l'Art du verre et l'Éducation physique et sportive) et techniques (habilitations électrique et travail en hauteur) complètent cette formation.



ACCÈS

- ♥ Après une troisième
- ♥ **Après un CAP Signalétique et Décors Graphiques**
- ♥ Après un CAP
- ♥ Après un BAC Pro.



POURSUITES

- ♥ FCIL (Formation Complémentaire d'Initiative Locale) Enseigne et objets publicitaires
- ♥ DN MADE



EMPLOIS


Poseur(euse) d'enseignes, fabricant(e) d'enseignes, intervenant(e) dans un bureau d'études, atelier ou chantier, au sein d'une entreprise artisanale ou industrielle.



Une insertion professionnelle possible à l'issue de cette formation !

PHOTOGRAPHIE

Retrouvez toutes nos formations sur notre site web

 stjoseph-lasalle.fr | 02 43 39 16 80

BAC Pro.

FORMATION SCOLAIRE

NIVEAU 4

3 ANS



La Formation

Elle permet d'acquérir **une connaissance dans les techniques des prises de vue** (personne, portrait, objet, paysage...), **réglages lumière, mise au point, objectif, vitesse**... Tout un enseignement de techniques spécifiques à la photographie.

Le Photographe travaille le plus souvent en free-lance, sur commande, et jongle entre créativité et contraintes commerciales. Son travail requiert sens artistique et connaissance du matériel. Le statut d'assistant, passage obligé pour les débutants, permet d'acquérir certaines pratiques, de nombreux réflexes et de se faire des relations.

Par ailleurs, l'enseignement prépare aux épreuves d'examen, à la soutenance d'un projet photographique et la présentation d'un dossier de travaux professionnels mais aussi l'enseignement des Arts Appliqués. Les enseignements généraux complètent cette formation.



ACCÈS

- ♥ Après une troisième
- ♥ Sur dossier, entretien de motivation et présentation d'un dossier de travaux personnels (Book)



POURSUITES

- ♥ BTS Photographie
- ♥ DN MADE Graphisme, Animation, Numérique
- ♥ Beaux Arts, École de communication visuelle ou École d'art avec spécialisation photographie...



EMPLOIS

Photographe de mode, Reporter, Photographe publicitaire...

ARTISANAT & MÉTIERS D'ART COMMUNICATION VISUELLE OPTION PLURIMÉDIA

Retrouvez toutes nos formations sur notre site web

 stjoseph-lasalle.fr | 02 43 39 16 80

BAC Pro.

FORMATION SCOLAIRE

NIVEAU 4

3 ANS



La Formation

Elle permet d'acquérir **une connaissance des techniques du graphisme, création de supports de communication variés** (flyers, brochures, plaquettes, cartes de visite, dépliants...).

L'enseignement professionnel développe particulièrement les outils PAO, afin de former les élèves à l'environnement numérique. Les techniques graphiques traditionnelles sont abordées et permettent de garantir une solide culture artistique.

L'enseignement général complète cette formation, à partir des matières Mathématiques, Sciences Physiques, Langue Vivante, Français & Histoire-Géographie, Histoire de l'Art et l'Éducation physique et sportive.

ACCÈS

- ♥ Après une troisième
- ♥ Sur dossier, entretien de motivation et présentation d'un dossier personnel
- ♥ **Après un CAP Signalétique & Décors Graphiques**
- ♥ Après un CAP Sérigraphie Industrielle

POURSUITES

- ♥ DN MADE
- ♥ Bachelor Arts webdesign / infographie
- ♥ Bachelor Arts animation 3D

EMPLOIS

Infographiste, graphiste, imprimeur, Web Designer, maquettiste, illustrateur(trice), chef de produit...



Une insertion professionnelle possible à l'issue de cette formation !

INTERVENTION EN MAINTENANCE TECHNIQUE DES BÂTIMENTS

Retrouvez toutes nos formations sur notre site web

 stjoseph-lasalle.fr | 02 43 39 16 80

CAP

FORMATION SCOLAIRE

NIVEAU 3

2 ANS



La Formation

Ce diplôme se prépare en 2 ans après la 3^{ème}, à temps plein ou en apprentissage. En fonction du profil et des besoins de l'élève, le diplôme peut aussi se préparer en 1, 2 ou 3 ans.

Le titulaire de ce diplôme effectue des travaux de maintenance, de rénovation, de réhabilitation ou de modification d'une partie d'un bâtiment, à l'intérieur ou à l'extérieur. Il intervient dans le secteur résidentiel, les bâtiments industriels, les établissements de collectivités (hôpitaux, écoles, administrations...). Pour cela, il maîtrise des techniques transversales : au niveau des finitions (carrelage, plâtrerie, peinture...), des installations et équipements (sanitaires, thermiques, électriques). Sensibilisé aux règles d'hygiène et de sécurité spécifiques aux chantiers sur lesquels il intervient, il peut travailler en hauteur, sur échafaudage, par exemple.



ACCÈS

- ♥ Après une troisième
- ♥ Dans le cadre d'une réorientation professionnelle



POURSUITES

- ♥ BAC Pro. Métiers de l'Électricité et de ses Environnements Connectés
- ♥ BAC Pro. Métiers du Froid et des Énergies Renouvelables
- ♥ BAC Pro. Hygiène, Propreté, Stérilisation



EMPLOIS

Dans les bâtiments gérés par des collectivités (communes, hôpitaux, entreprises, complexes touristiques...).

ÉLECTRICIEN

Retrouvez toutes nos formations sur notre site web

 stjoseph-lasalle.fr | 02 43 39 16 80

CAP

FORMATION SCOLAIRE

NIVEAU 3

2 ANS



La Formation

Elle permet de réaliser des activités professionnelles variées sous la responsabilité d'un personnel de qualification supérieure. L'électricien se base sur des plans et des schémas de montage pour installer les canalisations et les supports, poser les câbles, mettre en place les différents appareillages tels que les tableaux, les armoires, les prises ou les appareils de chauffage et en effectuer les raccordements.

Dans ses réalisations, il maîtrise les aspects normatifs, réglementaires propres aux installations électriques, de sécurité des personnes et des biens, il appréhende les aspects relationnels, l'efficacité énergétique, la protection de l'environnement et du développement durable.

Par ailleurs, l'enseignement développe les techniques et mise en œuvre en atelier (plans, schémas de montage, tableaux, armoires, appareils de chauffage, alarmes...). Des enseignements généraux complètent cette formation, afin d'envisager un BAC Pro.

ACCÈS

- ♥ Après une troisième
- ♥ Dans le cadre d'une réorientation professionnelle

POURSUITES

- ♥ BAC Pro. Métiers de l'Électricité et de ses Environnements Connectés
- ♥ BAC Pro. Cybersécurité, Informatique & Réseaux, Électroniques
- ♥ BP Électricien

EMPLOIS

Le titulaire de ce CAP exerce son métier dans des entreprises de toutes tailles, sous l'autorité d'un responsable.



Une insertion professionnelle possible à l'issue de cette formation !

MÉTIERS DES TRANSITIONS NUMÉRIQUES & ÉNERGÉTIQUES

Retrouvez toutes nos formations sur notre site web

 stjoseph-lasalle.fr | 02 43 39 16 80

2^{de} Pro.

FORMATION SCOLAIRE

NIVEAU 4

1 AN



La Formation

À la fin de la 3^{ème} au collège, le jeune entre en seconde professionnelle de la famille des Métiers des Transitions du Numérique & Énergétique, il développera des compétences communes de trois Bacs professionnels de spécialités :

- ♥ MELEC (Métiers de l'Électricité et de ses Environnements Connectés)
- ♥ CIEL (Cybersécurité, Informatique et réseaux, Électronique)
- ♥ MFER (Métiers du Froid et des Énergies Renouvelables)

L'élève fera un choix d'une de ces spécialités à l'issue de la classe de Seconde professionnelle. Cette classe de découverte de 3 métiers spécifiques doit accompagner le jeune à une détermination de ses centres d'intérêts professionnels. L'objectif de ce niveau est de lui permettre de consolider son choix ou bien approfondir son orientation dans un domaine technique. Ce début de formation répond aux évolutions des technologies et aux qualifications attendues dans les secteurs du bâtiment et de l'industrie, cette étape de détermination contribue à la montée en compétences du jeune technicien lors des deux dernières années de son parcours BAC Pro. professionnel de spécialités.



ACCÈS

- ♥ Après une troisième



POURSUITES

- ♥ 1^{ère} et Term BAC Pro. MELEC
- ♥ 1^{ère} et Term BAC Pro. CIEL
- ♥ 1^{ère} et Term BAC Pro. MFER

Consultez les fiches formation de ces trois Bacs Professionnels



CYBERSÉCURITÉ, INFORMATIQUE & RÉSEAUX, ÉLECTRONIQUES

Retrouvez toutes nos formations sur notre site web

 stjoseph-lasalle.fr | 02 43 39 16 80

BAC Pro.

NIVEAU 4

FORMATION SCOLAIRE

2 ANS



La Formation

Elle permet d'acquérir des compétences techniques relatives à la mise en œuvre d'équipements numériques dans les domaines des bâtiments et de l'industrie. Le contrôle d'accès, les alarmes et systèmes numériques de surveillance font partie intégrante de la formation. Le paramétrage et la configuration des systèmes électroniques connectés aux réseaux (informatique, électrique et énergétique) sont des compétences développées dans la formation qui contribuent au déploiement du numérique dans la société.

L'entrée en formation est caractérisée par un accueil en Seconde professionnelle de la famille des métiers des transitions du numérique et énergétique. À ce niveau, le jeune développera des compétences communes de **trois Bacs professionnels de spécialités** : **MELEC** (Métiers de l'Électricité et de ses Environnements Connectés), **CIEL** (Cybersécurité, Informatique et réseaux, Électronique) et **MFER** (Métiers du Froid et des Énergies Renouvelables) et déterminera un choix d'une de ces spécialités à l'issue de la classe de Seconde professionnelle.

ACCÈS

- ♥ Après une 3^{ème}
- ♥ Après une 2^{nde} MTNE
- ♥ Après un CAP

POURSUITES

- ♥ **BTS Électrotechnique**
- ♥ **BTS FED : Fluides, énergies, domotique**
- ♥ BTS SIO : Services Informatiques aux Organisations
- ♥ BTS SN option IR, option EC
- ♥ BTS Métiers de l'audiovisuel
- ♥ DUT Réseaux et télécommunications

EMPLOIS

Cette formation permet d'entrer directement dans la vie active dans différents secteurs : technicien d'installation, de maintenance, de sécurité alarme, sécurité-incendie, technicien conseil, intégrateur domotique, SAV, technicien réseaux informatiques,...



Une insertion professionnelle possible à l'issue de cette formation !

MÉTIERS DE L'ÉLECTRICITÉ & DE SES ENVIRONNEMENTS CONNECTÉS

Retrouvez toutes nos formations sur notre site web



stjoseph-lasalle.fr | 02 43 39 16 80

BAC Pro.

FORMATION SCOLAIRE

NIVEAU 4

2 ANS



La Formation

L'enseignement s'appuie sur le développement de compétences électriques dans les domaines du **bâtiment** (résidentiel et tertiaire) et **des process industriels** (automatisme, robotique, ...). La production de l'énergie électrique, sa distribution et son utilisation dans ces deux domaines constituent les champs d'applications de la formation de ces futurs techniciens.

L'entrée en formation est caractérisée par un accueil en Seconde professionnelle de **la famille des métiers des transitions du numérique et énergétique**. À ce niveau, le jeune développera des compétences communes de **trois Bacs professionnels de spécialités** : **MELEC** (Métiers de l'Électricité et de ses Environnements Connectés), **CIEL** (Cybersécurité, Informatique et réseaux, Électronique) et **MFER** (Métiers du Froid et des Énergies Renouvelables) et fera un choix d'une de ces spécialités à l'issue de la classe de Seconde professionnelle.



ACCÈS

- ♥ Après une 3^{ème}
- ♥ Après une 2^{nde} MTNE
- ♥ Après un CAP dans le cadre d'une réorientation



POURSUITES

- ♥ **BTS Fluides Énergétiques Domotique**
- ♥ BTS Conception et réalisation de systèmes automatiques
- ♥ BTS Contrôle industriel et régulation automatique
- ♥ **BTS Electrotechnique**
- ♥ BTS Assistance technique d'ingénieur




EMPLOIS

Technicien de chantier en installations électriques, électricien(ne) installateur(trice), électromécanicien(ne), installateur(trice) en télécoms, monteur(euse) en réseaux de distribution électrique, monteur(euse) câbleur



MÉTIERS DU FROID & DES ÉNERGIES RENOUVELABLES

Retrouvez toutes nos formations sur notre site web

 stjoseph-lasalle.fr | 02 43 39 16 80

BAC Pro.

FORMATION SCOLAIRE

NIVEAU 4

2 ANS



La Formation

Elle permet d'acquérir des compétences techniques dans les domaines des fluides énergétiques et des réseaux frigorifiques et thermiques des bâtiments et de l'industrie. **Ce métier du froid et des énergies renouvelables traite des techniques assurant le conditionnement d'air, la climatisation et le confort thermique dans les locaux. Les installations industrielles vont également bénéficier de ces techniques pour la fabrication de produits nécessitant une conservation par la chaîne du froid.**

L'entrée en formation est caractérisée par un accueil en Seconde professionnelle de la famille des métiers des transitions du numérique et énergétique. À ce niveau, le jeune développera des compétences communes de **trois Bacs professionnels de spécialités** : **MELEC** (Métiers de l'Électricité et de ses Environnements Connectés), **CIEL** (Cybersécurité, Informatique et réseaux, Électronique) et **MFER** (Métiers du Froid et des Énergies Renouvelables) et fera un choix d'une de ces spécialités à l'issue de la classe de Seconde professionnelle.



ACCÈS

- ♥ Après une 3^{ème}
- ♥ Après une 2^{ème} MTNE
- ♥ Après un CAP du secteur



POURSUITES

- ♥ BTS FED (Fluides Énergies Domotique)
- ♥ BTS Maintenance des systèmes



EMPLOIS

Installateur des matériels frigorifiques et aérauliques, dans les entreprises de froid industriel, du secteur commercial, du secteur agroalimentaire et à destination des particuliers (climatisation, pompe à chaleur...)



Une formation particulièrement **appréciée** de la profession et **des entreprises** !



ENSEIGNEMENT SUPÉRIEUR

Retrouvez toutes nos formations sur notre site web

campus
La Salle

www.campus.lasalle.fr

 stjoseph-lasalle.fr | 02 43 39 16 80

Un Campus

Si les formations professionnelles permettent une insertion dans la vie active, rapide et valorisante, nombre de jeunes découvrent, au cours de leur cursus, la volonté de pousser un peu plus loin leurs études.

Membre du réseau Campus La salle, nous permettons aux jeunes d'accéder à cette ambition, soit sur notre site, via nos formations de BTS, soit chez nos partenaires.

LES + DU CAMPUS...

- ✔ Un accompagnement de poursuites d'études
- ✔ Une pédagogie adaptée aux BAC Pro.
- ✔ Un réseau d'entreprises partenaires
- ✔ Des formations scolaires ou en apprentissage



BREVET DE TECHNICIEN SUPÉRIEUR FLUIDES ÉNERGIES DOMOTIQUE

Option C : Domotique de Bâtiments Communicants

BTS

FORMATION SCOLAIRE

2 ANS

 stjoseph-lasalle.fr | 02 43 39 16 80



La Formation

Elle permet d'acquérir de bonnes connaissances pour concevoir, installer, programmer et mettre en service des solutions techniques dans l'habitat et les bâtiments professionnels, en répondant le mieux possible aux besoins des clients. Il a aussi vis-à-vis de ces derniers un rôle de conseil et de formation à l'utilisation de la solution installée.

Ces solutions techniques «domotique» ou «gestion technique des bâtiments» sont bâties autour de systèmes d'automatismes communicants et de postes de supervision qui permettent de gérer l'ensemble des équipements comme par exemple le chauffage, la climatisation, l'eau, l'éclairage, les volets roulants ou les systèmes d'alarmes.

Le titulaire du BTS FED Option Domotique et Bâtiments Communicants exerce son activité dans divers secteurs : bureaux d'études techniques (BET), entreprises d'installation et/ou de maintenance, fournisseurs et/ou fabricants d'équipements, collectivités territoriales, sociétés productrices d'énergie. Son métier s'élargit aujourd'hui au-delà des bâtiments avec les nouvelles applications de la gestion de l'énergie : les réseaux électriques intelligents (ou smart grids) et les villes intelligentes (ou smart cities).



ACCÈS

- ♥ Après un BAC Pro. Métiers de l'Électricité et de ses Environnements Connectés
- ♥ Après un BAC Pro. Métiers du Froid & des Énergies Renouvelables
- ♥ BAC Pro. Cybersécurité, Informatique & Réseaux, Électroniques



POURSUITES

- ♥ Licence Pro. domotique
- ♥ Licence Pro. gestion et maintenance des installations énergétiques
- ♥ Licence Pro. maîtrise de l'énergie, électricité, développement durable



EMPLOIS

Chargé d'affaire en Génie Climatique, Domoticien...



Une formation qui répond aux exigences du **marché du travail** !

APPRENTISSAGE

UNITÉ DE FORMATION EN APPRENTISSAGE

Retrouvez toutes nos formations sur notre site web



UFA

ST JOSEPH

APPRENTISSAGE

1 AN À 3 ANS

L'Apprentissage c'est quoi ?

Il s'agit d'un mode de **formation partagé** entre entreprise et école.

Elle se répartit par une partie concrète et pratique chez l'employeur, à raison de deux tiers de temps et une partie théorique en lien étroit avec les missions en entreprise, dispensée au sein de notre établissement, à raison d'un tiers de temps, on peut entrer en apprentissage à tout moment de la scolarité professionnelle.

L'avantage **numéro un** de l'apprentissage !

Sept jeunes sur dix trouvent un emploi à l'issue de leur formation, selon le ministère du Travail. En effet, l'apprenti bénéficie d'une formation complète, à la fois théorique et pratique, confirmée par un professionnel. Il reçoit une carte nationale d'apprenti, intitulée « carte d'étudiant des métiers », lui conférant des avantages liés à son statut. Autre atout, le statut de salarié à part entière, qui confère à l'apprenti tout ce qui en découle : **couverture sociale, congés payés, droits aux allocations chômage, retraite...** Si la formation est gratuite, l'apprenti **perçoit** de son côté **une rémunération correspondant à un pourcentage du SMIC**, proportionnelle à son âge et à son ancienneté, qui évolue donc au fil du temps. Le temps de travail effectif comprend également le temps de formation en CFA.

UFA ST JOSEPH LA SALLE

Le Pizieux
72700 PRUILLE-LE-CHÉTIF

02 43 39 16 80

contact@stjoseph-lasalle.fr
www.stjoseph-lasalle.fr

NOS FORMATIONS EN APPRENTISSAGE

- ✓ BAC Pro. Métiers de l'Électricité & de ses Environnements Connectés
- ✓ BAC Pro. Métiers du Froid & des Énergies Renouvelables
- ✓ BAC Pro. Cybersécurité, Informatique & Réseaux, Électroniques
- ✓ BMA Arts Graphiques Option Signalétique
- ✓ BTS Électrotechnique
- ✓ BTS Fluides Énergies Domotique

ACCESSIBILITÉ

Locaux accessibles aux personnes à mobilité réduite

CONTACT

M. Thibaud FOUBERT
Responsable Apprentissage
St Joseph La Salle
foubert.t@stjoseph-lasalle.fr

MÉTIERS DE L'ÉLECTRICITÉ & DE SES ENVIRONNEMENTS CONNECTÉS

<https://www.francecompetences.fr/recherche/rncp/35346/>

BAC Pro.

EN APPRENTISSAGE

NIVEAU 4

1 AN OU **3 ANS**

Les Objectifs

- ✓ Installer, mettre en service et dépanner les équipements électriques dans les secteurs du bâtiment et de l'industrie.
- ✓ Intervenir sur les réseaux de distribution électrique, les équipements domotiques et intelligents des bâtiments ainsi que sur les installations industrielles automatisées.

DURÉE & MODALITÉS

- ✓ De 12 à 36 mois en alternance École/Entreprise en fonction du parcours
- ✓ 1^{ère} année 100% scolaire
- ✓ Entretien individuel de recrutement
- ✓ Parcours adapté en fonction des acquis, passerelles possibles

TARIFS & DÉLAIS

- ✓ Prise en charge des coûts de formation par l'opérateur de compétences, gratuité pour les apprentis
- ✓ Dans le mois qui suit l'entretien

MÉTHODES MOBILISÉES

- ✓ Mise en situation professionnelle en atelier
- ✓ Travaux pratiques
- ✓ Suivi de la formation des apprentis

RECRUTEMENT

- ✓ Après une 3^{ème}
- ✓ Avoir un niveau 3 du même secteur professionnel (CAP ou équivalent)
- ✓ Après avoir été positionné dans le cadre d'une réorientation ou d'une reconversion professionnelle

ÉVALUATION

- ✓ En contrôle continu et ou en cours de formation
- ✓ Examen final en cohérence avec le référentiel des certifications
- ✓ Certification possible par bloc

ACCESSIBILITÉ

Locaux accessibles aux personnes à mobilité réduite

CONTACT

M. Thibaud FOUBERT
Responsable Apprentissage



Une formation **Gagnant-Gagnant** : De réels avantages pour une insertion sur le marché du travail

MÉTIERS DU FROID & DES ÉNERGIES RENOUVELABLES

<https://www.francecompetences.fr/recherche/rncp/35846/>

BAC Pro.

EN APPRENTISSAGE

NIVEAU 4

1 AN OU **3 ANS**

Les Objectifs

- ✓ Installer, mettre en service et dépanner les équipements dans les secteurs énergétiques du bâtiment, de la production et de la chaîne du froid industriel et commercial
- ✓ Intervenir sur les techniques assurant le conditionnement d'air, la climatisation et le confort thermique dans les locaux
- ✓ Intervenir sur les installations frigorifiques pour la conservation des denrées et fabrication de produits

DURÉE & MODALITÉS

- ✓ De 12 à 36 mois en alternance École/Entreprise en fonction du parcours
- ✓ 1^{ère} année 100% scolaire
- ✓ Entretien individuel de recrutement
- ✓ Parcours adapté en fonction des acquis, passerelles possibles

TARIFS & DÉLAIS

- ✓ Prise en charge des coûts de formation par l'opérateur de compétences, gratuité pour les apprentis
- ✓ Dans le mois qui suit l'entretien

MÉTHODES MOBILISÉES

- ✓ Mise en situation professionnelle en atelier
- ✓ Travaux pratiques, enseignements à distance
- ✓ Suivi de la formation des apprentis

RECRUTEMENT

- ✓ Après une 3^{ème}
- ✓ Avoir un niveau 3 du même secteur professionnel (CAP ou équivalent)
- ✓ Après avoir été positionné dans le cadre d'une réorientation ou d'une reconversion professionnelle

ÉVALUATION

- ✓ En contrôle continu et ou en cours de formation
- ✓ Examen final en cohérence avec le référentiel des certifications
- ✓ Certification possible par bloc

ACCESSIBILITÉ

Locaux accessibles aux personnes à mobilité réduite

CONTACT

M. Thibaud FOUBERT
Responsable Apprentissage

CYBERSÉCURITÉ, INFORMATIQUE & RÉSEAUX, ÉLECTRONIQUE

<https://www.francecompetences.fr/recherche/rncp/37489/>

BAC Pro.

EN APPRENTISSAGE

NIVEAU 4

1 AN OU **3 ANS**

Les Objectifs

- ✓ Intervenir dans les processus de réalisation et de maintenance de produits électroniques
- ✓ Mettre en œuvre des réseaux informatiques en intégrant les enjeux de cybersécurité

DURÉE & MODALITÉS

- ✓ De 12 à 36 mois en alternance École/Entreprise en fonction du parcours
- ✓ 1^{ère} année 100% scolaire
- ✓ Entretien individuel de recrutement
- ✓ Parcours adapté en fonction des acquis, passerelles possibles

TARIFS & DÉLAIS

- ✓ Prise en charge des coûts de formation par l'opérateur de compétences, gratuité pour les apprentis
- ✓ Dans le mois qui suit l'entretien

MÉTHODES MOBILISÉES

- ✓ Mise en situation professionnelle en atelier
- ✓ Travaux pratiques, enseignements à distance
- ✓ Suivi de la formation des apprentis

RECRUTEMENT

- ✓ Après une 3^{ème}
- ✓ Avoir un niveau 3 du même secteur professionnel (CAP ou équivalent)
- ✓ Après avoir été positionné dans le cadre d'une réorientation ou d'une reconversion professionnelle

ÉVALUATION

- ✓ En contrôle continu et ou en cours de formation
- ✓ Examen final en cohérence avec le référentiel des certifications
- ✓ Certification possible par bloc

ACCESSIBILITÉ

Locaux accessibles aux personnes à mobilité réduite

CONTACT

M. Thibaud FOUBERT
Responsable Apprentissage



Une insertion professionnelle possible à l'issue de cette formation !

BREVET DES MÉTIERS D'ART ARTS GRAPHIQUES OPTION SIGNALÉTIQUE

<https://www.francecompetences.fr/recherche/rncp/37946/>

BMA

EN APPRENTISSAGE

NIVEAU 4

1 AN OU **2 ANS**

Les Objectifs

- ✓ Réaliser des travaux de communication visuelle et graphique
- ✓ Réaliser des illustrations publicitaires
- ✓ Définir un cahier des charges
- ✓ Analyser, préparer et réaliser un support prototype de communication...
- ✓ Fabriquer et installer une signalétique et/ou un décor graphique

DURÉE & MODALITÉS

- ✓ De 12 à 24 mois en alternance École/Entreprise
- ✓ Entretien individuel de recrutement
- ✓ Parcours adapté en fonction des acquis, passerelles possibles

TARIFS & DÉLAIS

- ✓ Prise en charge des coûts de formation par l'opérateur de compétences, gratuité pour les apprentis
- ✓ Dans le mois qui suit l'entretien

MÉTHODES MOBILISÉES

- ✓ Mise en situation professionnelle en atelier
- ✓ Travaux pratiques
- ✓ Suivi de la formation des apprentis

RECRUTEMENT

- ✓ Après un CAP Signalétique et Décors Graphiques
- ✓ Après un CAP de niveau 3
- ✓ Après un BAC Pro. validé par l'UFA

ÉVALUATION

- ✓ En contrôle continu et ou en cours de formation
- ✓ Examen final en cohérence avec le référentiel des certifications
- ✓ Certification possible par bloc

ACCESSIBILITÉ

Locaux accessibles aux personnes à mobilité réduite

CONTACT

M. Thibaud FOUBERT
Responsable Apprentissage

BREVET DE TECHNICIEN SUPÉRIEUR ÉLECTROTECHNIQUE



<https://www.francecompetences.fr/recherche/rncp/35346/>

BTS

EN APPRENTISSAGE

2 ANS

Les Objectifs

- ✓ Intégrer les technologies numériques, communicantes et les objets connectés au service des enjeux énergétiques.
- ✓ Concevoir, optimiser et maintenir ces installations électriques depuis le point de production de l'énergie jusqu'aux utilisations.
- ✓ Intervenir dans le cadre de travaux neufs, de rénovation, d'adaptation et de maintenance
- ✓ Analyser, diagnostiquer, conduire un projet, réaliser, mettre en service un équipement électrique.

DURÉE & MODALITÉS

- ✓ De 12 à 24 mois en alternance École/Entreprise
- ✓ Entretien individuel de recrutement
- ✓ Parcours adapté en fonction des acquis, passerelles possibles

TARIFS & DÉLAIS

- ✓ Prise en charge des coûts de formation par l'opérateur de compétences, gratuité pour les apprentis
- ✓ Dans le mois qui suit l'entretien

MÉTHODES MOBILISÉES

- ✓ Mise en situation professionnelle en atelier
- ✓ Travaux pratiques
- ✓ Suivi de la formation des apprentis

RECRUTEMENT

- ✓ Après un BAC Pro. du secteur (MELEC, CIEL, ...)
- ✓ Après un BAC STI2D ou un BAC scientifique

ÉVALUATION

- ✓ En contrôle continu et ou en cours de formation
- ✓ Examen final en cohérence avec le référentiel des certifications
- ✓ Certification possible par bloc

ACCESSIBILITÉ

Locaux accessibles aux personnes à mobilité réduite

CONTACT

M. Thibaud FOUBERT
Responsable Apprentissage



Un suivi de poursuite...

BREVET DE TECHNICIEN SUPÉRIEUR FLUIDES ÉNERGIES DOMOTIQUE

<https://www.francecompetences.fr/recherche/rncp/20807/>

BTS

EN APPRENTISSAGE

1 AN OU **2 ANS**

Les Objectifs

- ✓ Intervenir aux différentes étapes de la mise en place des équipements en automatisation, télésurveillance, vidéosurveillance...
- ✓ Étudier un cahier des charges & Concevoir une solution technique
- ✓ Réaliser et mettre en service une installation
- ✓ Assurer la relation client

DURÉE & MODALITÉS

- ✓ De 12 à 24 mois en alternance École/Entreprise
- ✓ Entretien individuel de recrutement
- ✓ Parcours adapté en fonction des acquis, passerelles possibles

TARIFS & DÉLAIS

- ✓ Prise en charge des coûts de formation par l'opérateur de compétences, gratuitement pour les apprentis
- ✓ Dans le mois qui suit l'entretien

MÉTHODES MOBILISÉES

- ✓ Mise en situation professionnelle en atelier
- ✓ Travaux pratiques
- ✓ Suivi de la formation des apprentis

RECRUTEMENT

- ✓ Après un BAC Pro. du secteur (MELEC, CIEL, ...)
- ✓ Après un BAC STI2D ou un BAC scientifique

ÉVALUATION

- ✓ En contrôle continu et ou en cours de formation
- ✓ Examen final en cohérence avec le référentiel des certifications
- ✓ Certification possible par bloc

ACCESSIBILITÉ

Locaux accessibles aux personnes à mobilité réduite

CONTACT

M. Thibaud FOUBERT
Responsable Apprentissage

ERASMUS +

Le programme Erasmus + est ouvert à tous les domaines de l'éducation et de la formation tout au long de la vie, dont ceux de la petite enfance et l'enseignement scolaire.

De l'école au collège...

Erasmus+ est un programme de l'Union européenne qui vise à soutenir des actions dans les domaines de l'enseignement, de la formation, de la jeunesse et du sport pour la période 2021-2027.



Il permet de financer des actions de mobilité des personnels, des jeunes et des apprenants, des projets de partenariats ainsi que des actions pour soutenir l'élaboration des politiques éducatives.

Cette volonté d'ouverture à l'international s'inscrit dans la volonté d'ouverture internationale générale du groupe scolaire St Joseph La Salle : classes bilangues au collège, voyages et échanges linguistiques, réalisation de projets Erasmus+.

Du Collège au Lycée professionnel...

Erasmus+ est le programme de l'UE en faveur de l'éducation, de la formation, de la jeunesse et du sport en Europe. Doté d'un budget de 14,7 milliards d'euros, il contribuera à offrir à plus de 4 millions d'Européens la possibilité d'étudier, de se former, d'acquérir une expérience ou de faire du bénévolat à l'étranger.



Erasmus+ encourage les étudiants inscrits dans des établissements d'enseignement supérieur des pays participant au programme à effectuer des stages (placements en entreprises, stages de formation, etc.) à l'étranger.

En effectuant un stage à l'étranger dans le cadre d'Erasmus+, vous pouvez améliorer vos compétences linguistiques, interculturelles et en communication, mais aussi des compétences non techniques très appréciées des employeurs, tout en stimulant votre esprit d'entreprise.

LA FORCE DU RÉSEAU LA SALLE

Une présence éducative internationale

Aujourd'hui portée par des Laïcs et des Frères, la mission d'éducation lasallienne est vivante et diversifiée. Elle tente de répondre aux nombreuses urgences éducatives de notre temps. Le charisme lasallien a également donné naissance à deux Instituts de religieuses (Sœurs Guadeloupéennes de La Salle et Lasallian Sisters, présentes dans une douzaine de pays), un institut séculier et une grande variété de formes d'association à l'Institut des Frères.

Les œuvres de l'Institut des Frères des Ecoles Chrétiennes scolarisent **près d'1 million d'élèves et d'étudiants partout dans le monde** : de la maternelle aux études universitaires, des études classiques aux études professionnelles. Elles prennent aussi des formes très diverses selon les réalités sociales et culturelles des différents pays.

Pour Jean-Baptiste de La Salle, l'éducation est avant tout une présence et une relation aux enfants et aux jeunes. C'est une oeuvre d'amour : « Faites-en sorte d'avoir de la bonté et de l'affection pour les enfants que vous instruisez ». Dans ses écrits pédagogiques ou spirituels, il décrit les attitudes éducatives fondamentales qu'il recommande aux enseignants-éducateurs

LA SALLE DANS LE MONDE

79

Pays du monde

90 000

Éducateurs

4 500

Frères

LE RÉSEAU EN FRANCE

150

Établissements de la maternelle
à BAC +6

14 000

Enseignants et éducateurs

150 000

Élèves et étudiants

LES ÉTABLISSEMENTS

210

Écoles et Collèges

295

Lycées et Enseignement
supérieur

22

Centre de formation d'apprentis
soit 1 336 apprenants



L'OGEC & L'APEL

L'OGEC St Joseph La Salle...

Un organisme de gestion représente la personne morale responsable de l'établissement, lui conférant ainsi une existence juridique. Un OGEC étant une Association Loi 1901, il regroupe des personnes bénévoles (*parents, amis de l'école, personnes extérieures*), choisies en fonction de leurs compétences.

LE CONSEIL D'ADMINISTRATION

Il est composé de membres de droit : représentant de la Tutelle, représentant de l'UDOGEC (*Union Départementale des OGEC*) président(e) d'APEL, de membres élus pour 3 ans et renouvelables par tiers tous les ans. Le Chef d'établissement est invité avec voix consultative aux réunions sauf pour les questions le concernant personnellement.

Un représentant désigné par la collectivité territoriale compétente (*Représentant de la Commune pour l'École, Conseiller Départemental pour le Collège, Conseiller Régional pour le Lycée*) est convoqué pour les délibérations relatives au budget.

UN CONTRAT D'ASSOCIATION

L'OGEC assure la gestion financière de l'école. Il est l'un des signataires du contrat de l'établissement et perçoit sur les comptes de l'établissement, les différents forfaits et subventions.

Il est l'employeur du personnel non-enseignant qu'il rémunère (*liens par convention collective*), mais n'est pas l'employeur du personnel enseignant.

L'APEL St Joseph La Salle...

Notre mission est de favoriser, pour chaque parent d'élève, l'exercice de sa mission d'éducateur, parce que nous sommes intimement convaincus que les parents sont les premiers et ultimes éducateurs de leurs enfants.



À l'école, les enfants grandissent au cœur d'une communauté éducative formée par le chef d'établissement, les enseignants, le personnel non enseignant et les parents. L'Association des Parents d'Élèves (APEL) participe activement à la vie de l'école afin de créer une véritable cohésion entre parents, enseignants et personnel de l'école. A ce titre, l'APEL organise de nombreuses actions qui contribuent à donner la personnalité propre du groupe scolaire Saint Joseph La Salle.

QUELLES SONT NOS MISSIONS ?

- ✓ Représenter les parents au sein de la communauté éducative
- ✓ Représenter les familles auprès de l'UNAPEL
- ✓ Informer sur les questions éducatives et scolaires
- ✓ Aider à l'éducation des enfants en finançant du matériel pédagogique ou ludique et des activités culturelles
- ✓ Aider les familles et aider à l'orientation des jeunes



INFORMATIONS PRATIQUES

Inscription au transport scolaire en Pays-de-la-Loire...

L'inscription en ligne se fait sur le site scolaires72.paysdelaloire.fr. Elle est simple, rapide et sécurisée (paiement en ligne par carte bancaire ou prélèvement). Néanmoins, le formulaire peut être téléchargé.

Lignes directes Aléop Scolaire

- ✓ Ligne 247 > ITINÉRAIRE 247/001
DÉPART FERCE SUR SARTHE - Les Avelines
- ✓ Ligne 247 > ITINÉRAIRE 247/002
DÉPART ALLONNES - VO Les Teillais/Bougries
- ✓ Ligne 247 > ITINÉRAIRE 247/003
DÉPART LA SUZE SUR SARTHE - C417 Gymnase
- ✓ Ligne 247 > ITINÉRAIRE 247/005
DÉPART ROÉZÉ SUR SARTHE - Abribus Place de L'église
- ✓ Ligne 247 > ITINÉRAIRE 247/006
DÉPART SPAY - Abribus Rue du 19 Mars
- ✓ Ligne 247 > ITINÉRAIRE 247/007
DÉPART FILLÉ - Pape Carpentier Centre Commercial

INTERURBAINS

- ✓ Ligne 207 : DÉPART/JOUÉ-EN-CHARNIÉ
- ✓ Ligne 208 : DÉPART/SABLÉ SUR SARTHE

Le réseau SETRAM arrêt St Joseph

6 LIGNES SCOLAIRES

- ✓ Ligne 141 / 142 : Rouillon
- ✓ Ligne 151 : Depuis St Georges-du-Bois
- ✓ Ligne 153 : Depuis Chaufour-Notre-Dame, Fay et Pruilé-Le-Chétif

- ✓ Ligne 154 : Depuis Pruilé-Le-Chétif
- ✓ Ligne 164 : Depuis Gare Routière Le Mans

3 LIGNES RÉGULIÈRES

- ✓ Ligne 4 : Toutes les 12 minutes
- ✓ Ligne 26 : Toutes les 25 minutes
- ✓ Ligne 32 : 12 allers-retours par jour

UNE LIGNE À PROXIMITÉ DE L'ÉTABLISSEMENT

- ✓ Ligne 34 : Arrêt St-Georges (5minutes à pied)

Toutes les informations sur :

www.cg72.fr

www.setram.fr

www.lestis72.fr



LES TEMPS FORTS À ST JO'...

AS Sportive



Temps Fort de Noël



Remise Diplômes



Célébration



Fête des Lumières



Concours d'éloquence



Remise Diplômes Collège



Kermesse



Je bouise pour une cause!

*Et aussi :
Ateliers Danse et lecture, chocolat chaud et jeux de société, Nettoyons la nature...*

publi24
BE MARKED

www.publi24.fr

LES ARTS GRAPHIQUES DEPUIS 1979

COMPO 72

IMPRIMEUR OFFSET & NUMÉRIQUE

15, rue du Fouillet - 72100 Le Mans - Tél. 02 43 16 15 14
contact@compo72.com - www.compo72.com



GT IRIS, VINCI FACILITIES SARTHE ET TUNZINI RECHERCHENT LEURS **FUTURS TALENTS !**

Rejoignez nos équipes, dans une entreprise experte en installation / maintenance en **génie électrique et climatique** qui répond aux enjeux de la **transition énergétique** et de la **transformation numérique**.

TECHNICIEN(NE)
MAINTENANCE CVC,
ÉLECTRICITÉ

MONTEUR(SE)
CVC
ÉLECTRICITÉ

TECHNICIEN(NE)
BUREAU
D'ÉTUDES

gtiris@g-t.fr
02 42 77 78 72



stjoseph-lasalle.fr | 02 43 39 16 80

Suivez-nous     