

BAC Pro

Niveau d'entrée : 3^{ème}
 Durée de la formation : 2 ans

Electrotechnique



De la robotique,
 aux énergies renouvelables...
 l'électronique est
 partout !

Le BAC PRO se prépare en 3 années après la 3^{ème} de collège ou 3^{ème} DP6 : 2nd professionnelle, 1^{ère} professionnelle et terminale professionnelle.

La formation comprend 22 semaines de stage en entreprise, réparties sur les 3 années.

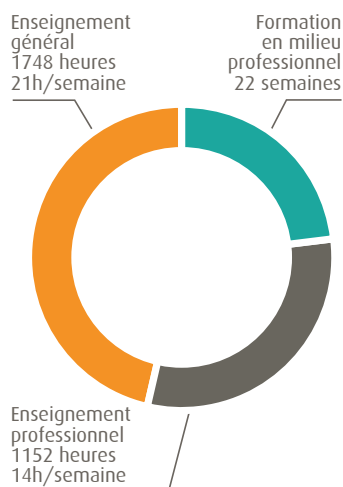
En 2nd professionnelle, le jeune réalise les installations électriques, pose des câbles, met en place et connecte les équipements, règle et teste les dispositifs de sécurité. Il constitue des dossiers techniques (notices, schémas) et effectue de la maintenance.

A la fin du bac, ces élèves sont capables d'étudier un équipement complet (installations industrielles ou tertiaire), d'en organiser et de suivre sa construction et son installation, de réaliser des raccordements, des contrôles, de la programmation et d'en assurer l'entretien et la maintenance.

QUALITÉS REQUISES

Doit faire preuve d'initiative, de dynamisme et d'aisance relationnelle.

RÉPARTITION DES ENSEIGNEMENTS



POURSUITE D'ÉTUDES

L'étudiant pourra envisager une poursuite d'études en :

- ➔ BTS Electrotechnique en 2 années
- ➔ Licence Electrotechnique **Alternance** (avec le Conservatoire Nationale des Arts et Métiers) en 1 an.

↓ LE MÉTIER

L'électrotechnique représente un large éventail d'activités dans la distribution de l'énergie électrique.

Installation, construction, maintenance, les électrotechniciens sont présents partout, dans le bâtiment, l'industrie, l'agriculture, chez les artisans ou dans les PMI et PME ou dans les grosses entreprises de production, de distribution (EDF) ou de transport (SNCF, RATP).

L'activité va de l'étude (plans, schémas, devis) à la conception (coffrets et armoires électriques), l'installation (câblages, connexions des équipements), le réglage et la programmation (dispositifs de sécurité, automatismes, robotique) et enfin la maintenance (entretien, diagnostic, dépannage).

La formation inclut également des notions d'électronique, de mécanique, de domotique.

Saint Joseph-La Salle
 Le Pizieux
 72700 Pruillé-Le-Chétif

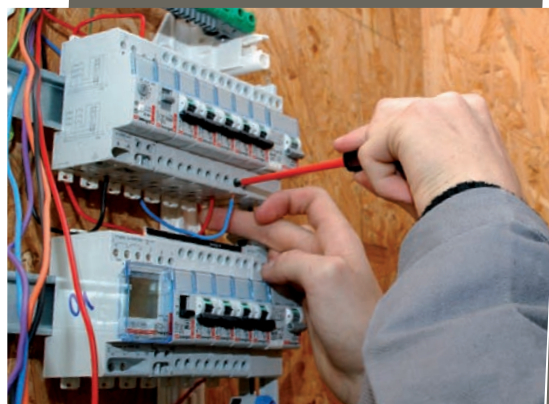
tél. **02 43 39 16 80**
 fax 02 43 39 16 94
www.stjoseph-lasalle.fr

CAP

Niveau d'entrée : 3^{ème}
 Durée de la formation : 2 ans

Pro Elec

PRÉPARATION ET RÉALISATION D'OUVRAGES ELECTRIQUES



↓ LE MÉTIER

Ouvrier professionnel ou bien Electricien

Principalement les entreprises du bâtiment, les artisans électriciens.

Dans les domaines techniques suivant :

- L'éclairage, la distribution faible puissance dans les locaux tertiaires et domestiques.
- La pose et le raccordement dans les domaines de la force pour la distribution de puissance.
- L'installation de dispositifs de communication, de gestion, d'alarmes et de sécurité (pose et raccordement).
- Les dépannages dans l'ensemble de ces domaines.

Les objectifs de la formation

Installer des équipements électriques : façonner les canalisations et les supports adaptés, mettre en place les matériels, raccorder les appareils

→ **Mettre en service** : effectuer les essais de sécurité, effectuer ou participer à la mise en service de l'installation, participer à la livraison de l'installation

→ **Assurer la maintenance** : exploiter une procédure détaillée d'aide au dépannage, dépanner l'installation par échange des éléments défectueux

RÉPARTITION DES ENSEIGNEMENTS

Enseignement général
 960 heures
 16h/semaine

Formation en milieu professionnel
 12 semaines



Enseignement professionnel
 1080 heures
 18h/semaine

Déroulement de la formation

La formation se déroule sur 2 ans, avec 6 semaines en milieu professionnel par an. L'enseignement professionnel prend une place importante dans la formation, 18 heures par semaine.

ADMISSION

Sortie de 3^{ème} ou de 3^{ème} DP6

POURSUITE D'ÉTUDES

Bien que l'objectif du CAP PRO ELEC soit l'insertion professionnelle, les titulaires du diplôme peuvent envisager la **poursuite d'études de niveau IV à savoir** :

→ Bac pro ELEEC selon les résultats obtenus.

Saint Joseph-La Salle
 Le Pizieux
 72700 Pruillé-Le-Chétif

tél. **02 43 39 16 80**
 fax 02 43 39 16 94
www.stjoseph-lasalle.fr